

Bedienungsanleitung

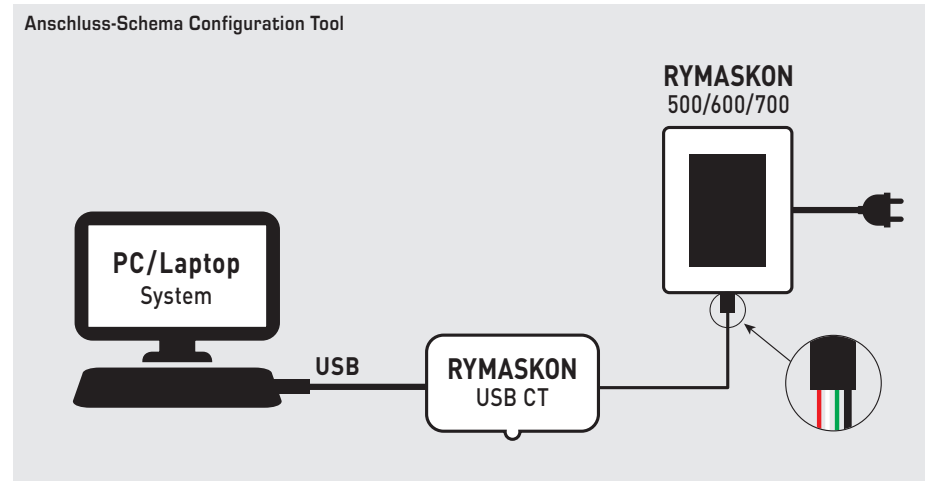
RYMASASKON[®] USB-CT

Configuration Tool zur schnellen Übertragung
der Gerätekonfiguration

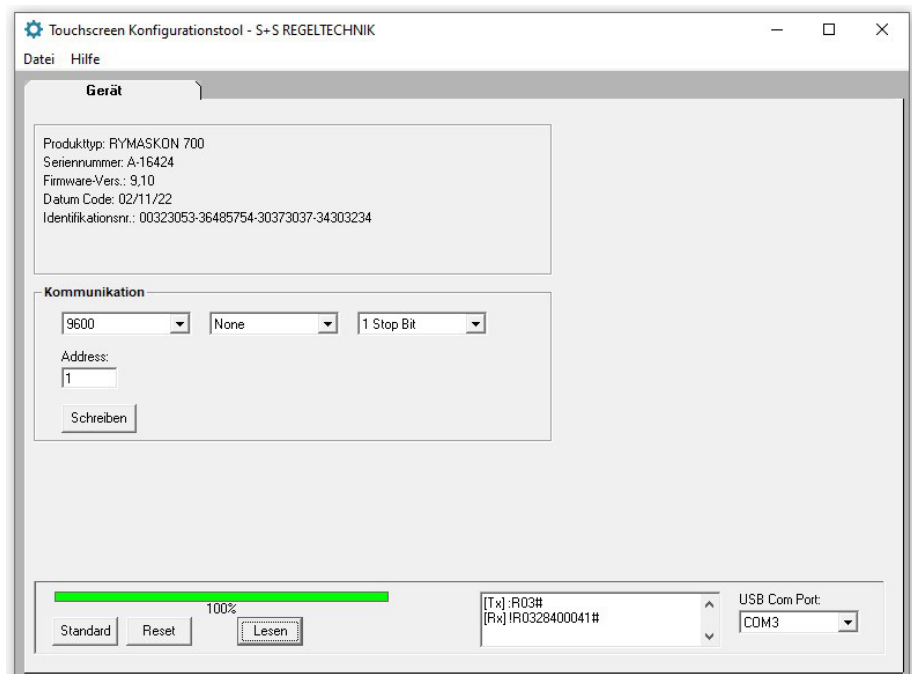


SCHRITT 1 Anschluss des Gerätes

Eine Konfiguration kann auf andere Geräte übertragen werden. Hierzu muss zunächst ein Gerät über das Display über den Bus konfiguriert werden. Anschließend kann mit Hilfe des Configuration Tools **RYMASKON USB-CT** und einer Software am PC die Konfiguration auf weitere Geräte übertragen werden. Die aktuelle Software und detaillierte Informationen sind im Download-Bereich des **RYMASKON USB-CT** verfügbar (spluss.de/r/2L6VM.htm).



SCHRITT 2 Konfiguration auslesen

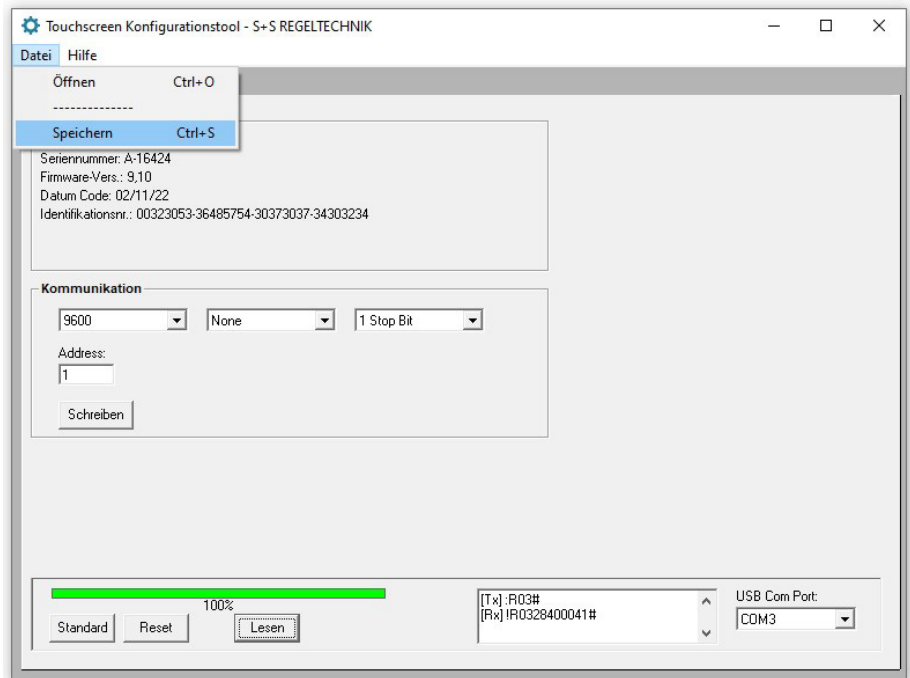


Nach Starten der Konfigurationssoftware, können vom angeschlossenen Gerät alle Konfigurationsparameter ausgelesen werden (Button → **Lesen**).

Hinweis: Die Anzeige zeigt nur die ausgelesenen Kommunikationsparameter an. Diese können live geändert werden (Button → **Schreiben**).

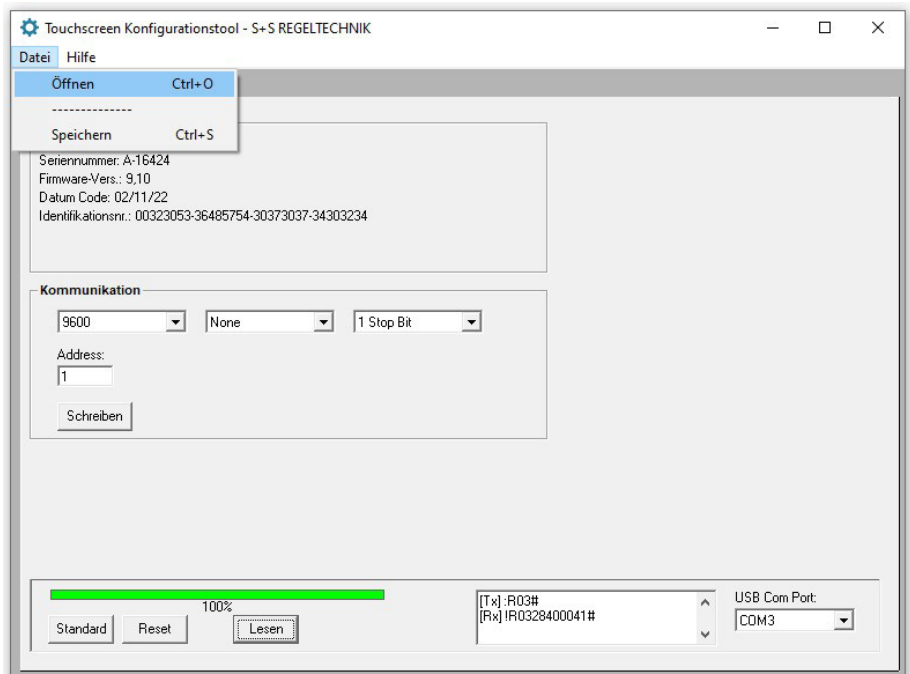
Alle anderen Konfigurationsparameter, analog zur Registertabelle (Modbus), wurden im Hintergrund ausgelesen und können mit der Konfigurationssoftware nicht verändert werden.

SCHRITT 3 Konfiguration speichern



Die ausgelesene Werte können auf den PC gesichert werden (Menü Datei → **Speichern**).
Das Gerät, von dem die Konfiguration gesichert wurde, kann jetzt getrennt werden.

SCHRITT 4 Konfiguration übertragen



Jetzt ein neues, zu konfigurierendes Gerät anschließen.
Zum Übertragen der Konfiguration die gespeicherte Datei laden (Menü Datei → **Öffnen**).
Die geöffnete Konfiguration wird automatisch auf das angeschlossene Gerät überspielt.
Vorgang kann beliebig wiederholt werden.

ZUBEHÖR FÜR RYMASKON® 500 / 600 / 700

RYMASKON® USB Configuration Tool

RYMASKON USB_CT	Zur schnellen Übertragung der Gerätekonfiguration vom PC auf alle Geräte im Gebäude	1901-51Z3-0002-000
-----------------	---	--------------------



© Copyright by S+S Regeltechnik GmbH

Nachdruck, auch auszugsweise, nur mit Genehmigung der S+S Regeltechnik GmbH.

Irrtümer und technische Änderungen vorbehalten. Alle Angaben entsprechen unserem Kenntnisstand bei Veröffentlichung. Sie dienen nur zur Information über unsere Produkte und deren Anwendungsmöglichkeiten, bieten jedoch keine Gewähr für bestimmte Produkteigenschaften. Da die Geräte unter verschiedensten Bedingungen und Belastungen eingesetzt werden, die sich unserer Kontrolle entziehen, muss ihre spezifische Eignung vom jeweiligen Käufer bzw. Anwender selbst geprüft werden. Bestehende Schutzrechte sind zu berücksichtigen. Einwandfreie Qualität gewährleisten wir im Rahmen unserer Allgemeinen Lieferbedingungen.

