

**Convertisseur de pression et de pression différentielle,  
y compris kit de raccordement, forme compacte,  
avec raccordement Modbus**

Les capteurs de pression compacts **PREMASGARD® 121x-Modbus** (série) étalonnables, avec raccordement Modbus sont équipés en option d'un écran et servent à la mesure de surpressions, de dépressions ou de pressions différentielles dans l'air. L'élément de mesure piézorésistif à compensation de température garantit une grande fiabilité et une haute précision. Les transmetteurs de pression sont dotés d'une touche pour l'étalonnage manuel du point zéro et d'un « offset » réglable. Les sondes de pression sont utilisées dans des techniques de salles blanches, de médecine et de filtrage, dans des gaines de ventilation et de climatisation, dans des cabines de pistilage, dans des cuisines industrielles, pour le contrôle de filtrage et la mesure du niveau de remplissage ou pour le pilotage des variateurs de fréquence. Le milieu à mesurer du convertisseur de pression est l'air propre (sans risque de condensation), ou des milieux gazeux non agressifs et non inflammables. Le capteur de pression différentielle est fourni avec kit de raccordement **ASD-06** (2m tuyau flexible, deux embouts de raccordement, vis).

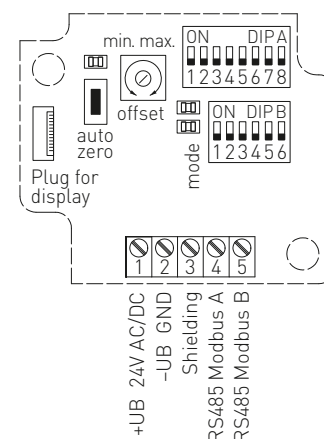
**PREMASGARD® 121x-Modbus**  
forme compacte



**CARACTÉRISTIQUES TECHNIQUES**

Tension d'alimentation :	24 V ca (±20%) et 15...36V cc
Consommation électrique :	< 1 VA / 24V cc, < 2,2 VA / 24V ca
Plages de mesure :	<b>-1000...+1000 Pa</b> ou <b>-5000...+5000 Pa</b> dépend du type d'appareil, voir tableau
Température du fluide :	-20...+50 °C
Prise de pression :	4 / 6 x 11 mm (flexibles Ø = 4 / 6 mm), raccords de pression en métal
Type de pression :	pression différentielle
Milieu :	air propre et gaz non agressifs, non inflammables
Précision :	<b>Type 1211</b> (1000 Pa) : ± 5 Pa <b>Type 1215</b> (5000 Pa) : ± 25 Pa comparé à l'appareil de référence étalonné
Offset - point zéro :	± 10 % plage de mesure (réglable via touche de calibrage Offset avec potentiomètre sur platine ou via l'interface Modbus à distance)
Surpression / dépression :	5x plage de mesure max.
Stabilité à long terme :	± 1 % par an
Hystérésis :	0,3 % Vf
Parties en contact avec le milieu :	ms, Ni, Nylon, PU, Si, PVC avec plastifiants
Dérive de température :	± 0,1 % / °C Vf
Linéarité :	< ± 1 % Vf
Boîtier :	plastique, stabilisé contre UV, matière polyamide, renforcé à 30% de billes de verre, avec vis de fermeture rapide (association fente / fente en croix), couleur blanc signalisation (similaire à RAL 9016). Le couvercle de l'écran est transparent !
Dimensions du boîtier :	72 x 64 x 37,8mm (Tyr 1 sans écran) 72 x 64 x 43,3mm (Tyr 1 avec écran)
Presse-étoupe :	2x M12x1,5 (adaptateur en Y) ; avec décharge de traction, remplaçable, diamètre intérieur max. 6 mm
Humidité d'air admissible :	< 95% h.r., sans condensation de l'air
Classe de protection :	III (selon EN 60 730)
Indice de protection :	IP65 (selon EN 60 529)
Normes :	conformité CE, compatibilité électromagnétique selon EN 61 326, Directive « CEM » 2014 / 30 / EU
Caractéristiques :	<b>écran avec rétro-éclairage</b> , affichage à deux lignes, programmable, découpe env. 36x15mm (l x h), pour afficher la pression effective ou d'une valeur d'affichage librement programmable (Saisie de texte possible sur l'écran avec affichage 7 segments ou aussi affichage à matrice de points via l'interface Modbus)
<b>ACCESSOIRES</b>	voir tableau
<b>MODBUS-Y</b>	<b>adaptateur en Y</b> pour presse-étoupe M16x1,5 (sur 2x M12x1,5), en matière plastique (compris dans la livraison)
<b>ASD-06</b>	<b>compris kit de raccordement</b> (embouts droit) (compris dans la livraison)
<b>ASD-07</b>	<b>embouts de raccordement</b> (à angle droit)
<b>DAL-01</b>	<b>sortie de pression</b> pour montage sur plafond ou montage mural (par exemple dans les salles blanches)

Schéma de raccordement  
**PREMASGARD® 121x-Modbus**



- DIP A: Bus address
- DIP B: Bus parameters (Baud rate, parity ...)
- Telegram indicator
- Reception (LED green)
- Error (LED red)
- LED and pushbutton zero point setting (auto zero)
- Offset correction pressure ca. ±10% of final value
- Plug for display contact is on the right side



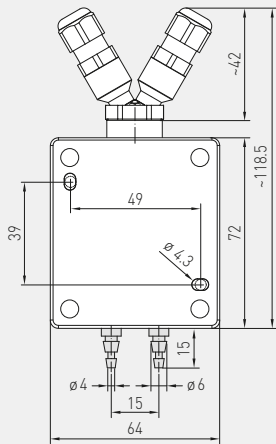
S+S REGELTECHNIK

Convertisseur de pression et de pression différentielle,  
y compris kit de raccordement, forme compacte,  
avec raccordement Modbus

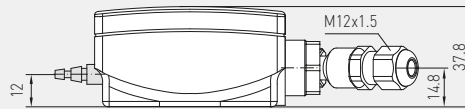
Plan coté

PREMASGARD® 121x-Modbus

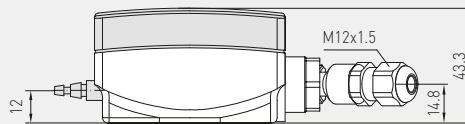
PREMASGARD® 121x-Modbus  
forme compacte  
avec écran



sans écran



avec écran



Plan coté

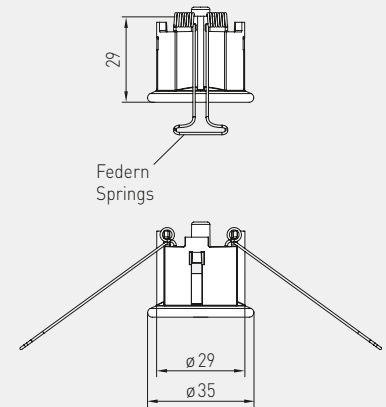
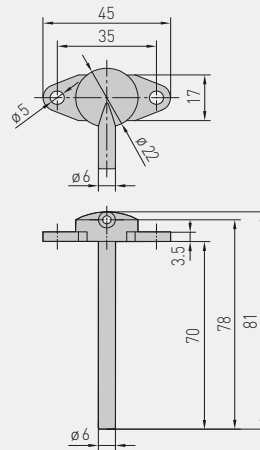
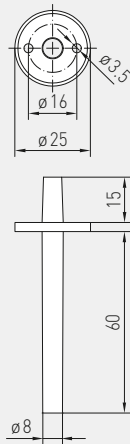
ASD-06  
kit de  
raccordement

Plan coté

ASD-07  
embouts de  
raccordement

Plan coté

DAL-01  
sortie pression



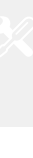
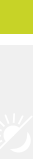
ASD-06  
kit de  
raccordement

ASD-07  
embouts de  
raccordement

DAL-01  
sortie pression



BUS



Convertisseur de pression et de pression différentielle,  
y compris kit de raccordement, forme compacte,  
avec raccordement Modbus

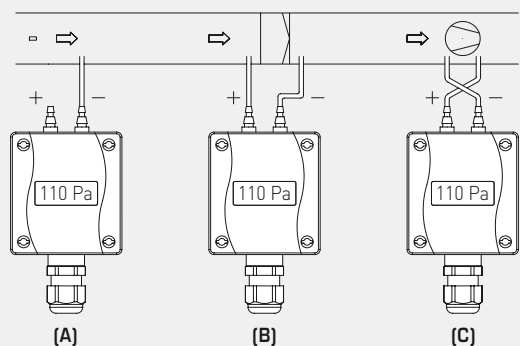
**WS-04**

protection contre le soleil et les intempéries  
(en option)



Schéma de montage

PREMASGARD® 121x - Modbus



**MODES DE SURVEILLANCE :**

- (A) dépression :**  
P1 (+) n'est pas raccordé,  
ouvert côté air à l'atmosphère  
P2 (-) raccord à la conduite
- (B) filtre :**  
P1 (+) raccord en amont du filtre  
P2 (-) raccord en aval du filtre
- (C) ventilateur :**  
P1 (+) raccord en aval du ventilateur  
P2 (-) raccord en amont du ventilateur

Les prises de pression sur le pressostat sont désignées par  
P1 (+) pression plus élevée et par  
P2 (-) pression plus basse.

**Tableau de conversion pour valeurs de pression :**

Unité =	bar	mbar	Pa	kPa	mWs
1 Pa	0,00001 bar	0,01 mbar	1 Pa	0,001 kPa	0,000101971 mWs
1 kPa	0,01 bar	10 mbar	1000 Pa	1 kPa	0,101971 mWs
1 bar	1 bar	1000 mbar	100000 Pa	100 kPa	10,1971 mWs
1 mbar	0,001 bar	1 mbar	100 Pa	0,1 kPa	0,0101971 mWs
1 mWs	0,0980665 bar	98,0665 mbar	9806,65 Pa	9,80665 kPa	1 mWs



Convertisseur de pression et de pression différentielle,  
y compris kit de raccordement, forme compacte,  
avec raccordement Modbus

PREMASGARD® 121x - Modbus  
avec écran

S+S  
BUS-Z-  
C  
P  
aC  
P  
aP  
aC  
P  
aP  
aP  
aP  
aP  
a

### PREMASGARD® 121x - Modbus – Convertisseur de pression et de pression différentielle

Type / WG01	plages de mesure pression	sortie	écran	référence	prix
<b>PREMASGARD® 1211 - Modbus</b>	<b>- 1000...+ 1000 Pa</b>				
PREMASGARD 1211-M	-1000...+ 1000 Pa	Modbus		1301-1214-0010-200	
PREMASGARD 1211-M DISPLAY	-1000...+ 1000 Pa	Modbus	■	1301-1214-2010-200	
<b>PREMASGARD® 1215 - Modbus</b>	<b>- 5000...+ 5000 Pa</b>				
PREMASGARD 1215-M	-5000...+ 5000 Pa	Modbus		1301-1214-0050-200	
PREMASGARD 1215-M DISPLAY	-5000...+ 5000 Pa	Modbus	■	1301-1214-2050-200	

#### Accessoires

<b>KA-2</b>	<b>Adaptateur de connexion Modbus</b> avec interface USB/RS485 pour la connexion au système ou / et comme résistance de fin de bus actif				sur demande
<b>ASD-06</b>	<b>kit de raccordement (fourni)</b> composé de : 2 embouts de raccordement (embouts droit) en matière plastique ABS, tuyau souple de 2 m en PVC mou et 4 vis à tête			7100-0060-3000-000	
<b>ASD-07</b>	<b>2 embouts de raccordement</b> (à angle droit) en matière plastique ABS			7100-0060-7000-000	
<b>DAL-01</b>	<b>sortie pression</b> pour montage sur plafond ou mural (par exemple dans les salles blanches)			7300-0060-3000-001	
<b>WS-04</b>	<b>protection contre le soleil et les intempéries</b> , 130 x 180 x 135 mm, en acier inox			7100-0040-7000-000	

Pour d'autres informations, voir le dernier chapitre !