

**Trasmettitore di temperatura esterna/ambienti umidi,  
calibrabile, con diverse opzioni di configurazione  
e uscita attiva (Automatic Output Switching)**

**Prodotto brevettato di qualità** (brevetto n. DE 10 2015 015 941 B4)

Trasmettitore di temperatura esterna, calibrabile **THERMASGARD® ATM 2**, con otto range di misura configurabili (max. -20...+150 °C), uscita attiva, sensore esterno, involucro in plastica antiurto con viti a chiusura rapida, con avvvitamento cavo o connettore M12 secondo DIN EN 61076-2-101, a scelta con / senza display. La visualizzazione standard è commutabile da SI [°C] a unità imperiali [°F] tramite DIP switch.

Il trasmettitore di misura trasforma le grandezze in un segnale standard di 0-10 V o 4...20 mA.

Il dispositivo con **Automatic Output Switching** (variante AOS) riconosce il tipo di uscita necessario e commuta automaticamente sull'uscita U o I. Alternativamente è disponibile una **variante** (2 conduttori I) con collegamento a 2 conduttori e uscita I.

Serve per il rilevamento della temperatura esterna o della temperatura negli ambienti umidi, per es. per il montaggio su pareti esterne, in magazzini frigoriferi e serre, in ambito industriale e nell'agricoltura. In caso di applicazione all'esterno, il trasmettitore di temperatura viene montato preferibilmente sul lato nord o in una posizione riparata. In caso di esposizione diretta ai raggi solari usare una protezione dal sole **WS01** o **WS04** (accessori) o la variante di apparecchio con protezione solare montata **SS02** (su richiesta). La sonda è calibrata in fabbrica; a seconda delle specifiche condizioni ambientali, è possibile l'aggiustamento di precisione da parte di uno specialista.

**DATI TECNICI**

**ATM 2 - I**

Alimentazione di tensione:	15...36 V DC, a seconda del carico, ondulazione residua stabilizzata ± 0,3 V
Carico:	$R_a \text{ (Ohm)} = (U_b - 14 \text{ V}) / 0,02 \text{ A}$
Tipo di comando:	collegamento a 2 conduttori
Uscita:	<b>4...20 mA</b>

**ATM 2 - A (AOS)**

Alimentazione di tensione:	24 V AC / DC (± 10 %)
Resistenza di carico:	$R_L = 25...450 \text{ Ohm}$ per la variante AOS-I $R_L > 15 \text{ kOhm}$ per la variante AOS-U
Tipo di comando:	collegamento a 3 conduttori
Uscita:	<b>automaticamente 0-10 V / 4...20 mA</b> (tramite <b>Automatic Output Switching</b> – Il dispositivo riconosce il tipo di uscita necessario e commuta automaticamente sull'uscita U o I)

**GENERALE**

Potenza assorbita:	< 1,0 VA / 24 V DC; < 2,2 VA / 24 V AC
Sistema unitario:	<b>SI</b> (default) o <b>IU</b> (commutabile tramite DIP switch)
Grandezze:	Temperatura [°C] [°F]
Range di misura:	<b>diverse opzioni di configurazione con 8 range di misura</b> vedi tabella (altri range di misura come opzione) <b>con correzione punto zero manuale (± 10 K)</b>
Sensore:	Pt1000, DIN EN 60751, classe B ( <b>Perfect Sensor Protection</b> )
Precisione temperatura:	tipico ± 0,2 K a +25 °C
Tubo di protezione:	in acciaio inox <b>V4A</b> (1.4571), Ø 6 mm, NL = 65 mm
Involucro:	plastica, resistente ai raggi UV, materiale poliammidico, rinforzato al 30% con sfere di vetro, con viti a chiusura rapida, (combinazione intaglio / impronta a croce), colore bianco traffico (simile a RAL 9016), il coperchio per il display è trasparente!
Dimensione involucro:	72 x 64 x 37,8 mm (Tyr 1 senza display) 72 x 64 x 43,3 mm (Tyr 1 con display)
Collegamento cavo:	<b>avvitamento cavo</b> in plastica (M 16 x 1,5; con scarico della trazione, intercambiabile, diametro interno max. 10,4 mm) o <b>connettore M12</b> (maschio, 5 poli, codifica A) secondo DIN EN 61076-2-101
Collegamento elettrico:	0,14 - 1,5 mm², con morsetti a vite
Collegamento di processo:	con viti
Temperatura ambiente:	Trasmettitore di misurazione -30...+70 °C
Umidità dell'aria consentita:	< 95 % u. r., aria senza condensa
Classe di protezione:	III (secondo EN 60 730)
Grado di protezione:	<b>IP65</b> (secondo EN 60 529) Involucro controllato, relazione TÜV SÜD n. 713139052 (Tyr 1)
Norme:	conformità CE secondo la direttiva CEM 2014 / 30 / EU
Come opzione:	<b>Display illuminato</b> , a due righe, dimensioni ca. 36 x 15 mm (L x A), per la visualizzazione della temperatura REALE e dell'autodiagnostica (rottura sonda, cortocircuito sonda)
<b>ACCESSORI</b>	(vedi tabella)

**ATM 2**

con protezione solare SS02  
(su richiesta)



**ATM 2 - Q**

con connettore M12



Visualizzazione e diagnostica interna  
**THERMASGARD®**  
Trasmettitore di misura con display

	Temperatura [°C]
	Temperatura [°F]
	Rottura sonda
	Cortocircuito sonda

**NEW**

S+S REGELTECHNIK

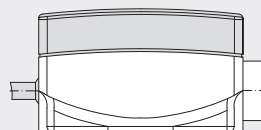
THERMASGARD® ATM 2

Trasmettitore di temperatura esterna / ambienti umidi,  
calibrabile, con diverse opzioni di configurazione  
e uscita attiva (Automatic Output Switching)

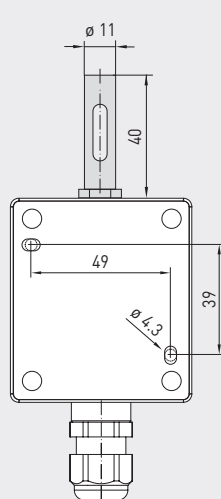
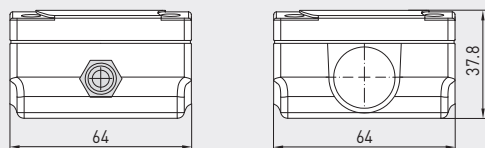
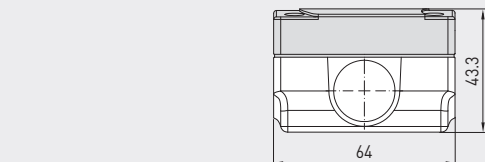
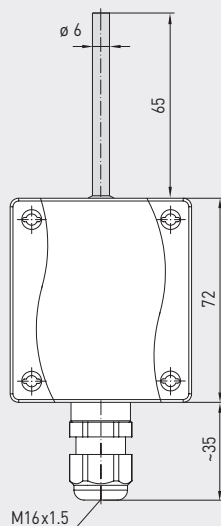
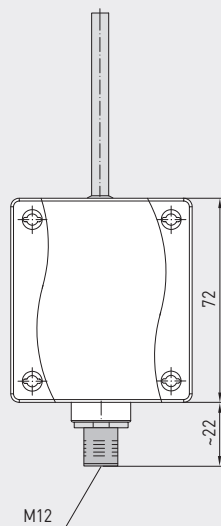
Disegno quotato  
[mm]

ATM 2

con display



senza display

Involucro con  
SS-02 (su richiesta)Involucro con  
avvitamento cavoInvolucro con  
connettore M12

ATM 2  
con avvitamento cavo  
e display



ATM 2-Q  
con connettore M12  
e display



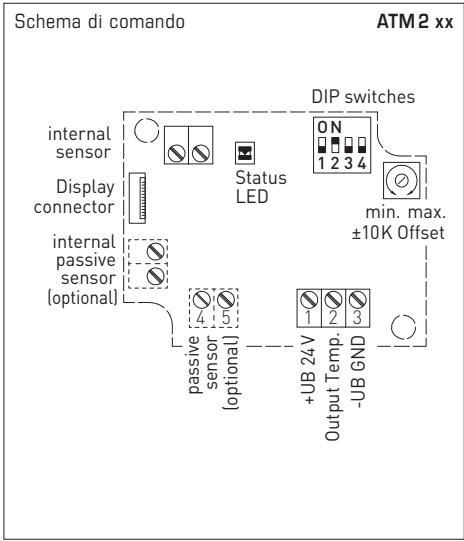
High-performance encapsulation against  
vibration, mechanical stress and humidity

**PS-PROTECTION**  
PERFECT SENSOR PROTECTION

Automatic detection and switching  
to standard signal 0...10V or 4...20 mA

**AOS-PATENTED**  
AUTOMATIC OUTPUT SWITCHING

Trasmettitore di temperatura esterna/ambienti umidi,  
calibrabile, con diverse opzioni di configurazione  
e uscita attiva (Automatic Output Switching)



Collegamento  
a 2 conduttori\*

**ATM 2 - I**

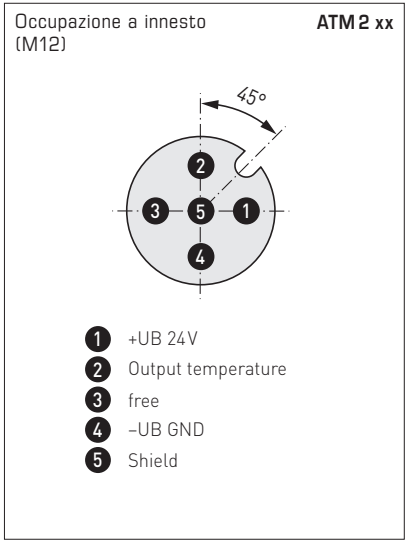
- 1 +UB 24V DC
- 2 Output Temp. 4...20mA
- 3 -UB GND (optional for backlighting)

\* collegamento a 2 conduttori per apparecchi con / senza display (senza illuminazione)  
Collegamento a 3 conduttori per apparecchi con display illuminato

Collegamento  
a 3 conduttori (AOS)

**ATM 2 - A**

- 1 +UB 24V AC/DC
- 2 Output Temp. 0-10V / 4...20mA
- 3 -UB GND

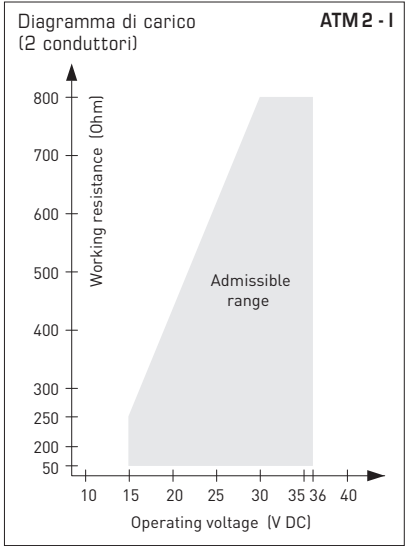


Range di misura [°C] (regolabili)	DIP 1	DIP 2	DIP 3
-20...+150 °C	ON	ON	ON
-50... +50 °C	OFF	ON	ON
-20... +80 °C	ON	OFF	ON
-30... +60 °C	OFF	OFF	ON
0... +40 °C	ON	ON	OFF
0... +50 °C (default)	OFF	ON	OFF
0... +100 °C	ON	OFF	OFF
0... +150 °C	OFF	OFF	OFF

Display di visualizzazione (commutabile)	DIP 4
IU [°F]	ON
SI (default) [°C]	OFF

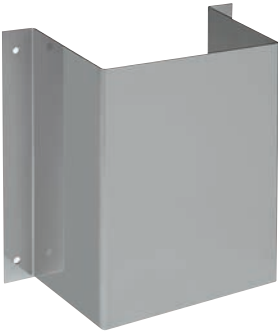
Display di visualizzazione  
Temperatura [°C] → [°F]

Il valore indicato dipende  
dal sistema delle unità  
impostato (DIP4).



Per ulteriori informazioni tecniche  
consultare le istruzioni per l'uso

Accessori  
WS-01



Accessori  
WS-04



**NEW**

S+S REGELTECHNIK

THERMASGARD® ATM 2

Trasmettitore di temperatura esterna / ambienti umidi,  
calibrabile, con diverse opzioni di configurazione  
e uscita attiva (Automatic Output Switching)

**ATM 2 - Q**

con connettore M12



**ATM 2**  
con avvitamento cavo

THERMASGARD® ATM 2		Trasmettitore di temperatura esterna / ambienti umidi (con avvitamento cavo)		
Tipo / WG01	Uscita	Display	N. art.	Prezzo
<b>ATM 2 - I</b>	(2 conduttori)			
ATM2-I	4...20 mA		1101-1142-0009-900	107,69 €
ATM2-I LCD	4...20 mA	■	1101-1142-2009-900	162,22 €
<b>ATM 2 - A</b>	(3 conduttori AOS)			
ATM2-A	0-10 V / 4...20 mA		1101-114E-0009-900	107,69 €
ATM2-A LCD	0-10 V / 4...20 mA	■	1101-114E-2009-900	162,22 €
<b>Automatic Output Switching (AOS):</b>	Interfaccia analogica brevettata (brevetto n. DE 10 2015 015 941 B4) Il dispositivo riconosce automaticamente il tipo di uscita necessario 0-10 V o 4...20 mA.			
<b>Variente di involucro:</b>	Collegamento cavo con avvitamento cavo			
<b>Sovrapprezzo:</b>	altri range di misura come opzione con protezione dall'irraggiamento SS02			27,21 € su richiesta 10,43 €

THERMASGARD® ATM 2-Q		Trasmettitore di temperatura esterna / ambienti umidi (con connettore M12)		
Tipo / WG01	Uscita	Q / Display	N. art.	Prezzo
<b>ATM 2 - I Q</b>	(2 conduttori)			
ATM2-I Q	4...20 mA	●	2001-6111-2100-001	152,58 €
ATM2-I Q LCD	4...20 mA	● ■	2001-6112-2100-001	207,14 €
<b>ATM 2 - A Q</b>	(3 conduttori AOS)			
ATM2-A Q	0-10 V / 4...20 mA	●	2001-6111-B100-001	152,58 €
ATM2-A Q LCD	0-10 V / 4...20 mA	● ■	2001-6112-B100-001	207,14 €
<b>Automatic Output Switching (AOS):</b>	Interfaccia analogica brevettata (brevetto n. DE 10 2015 015 941 B4) Il dispositivo riconosce automaticamente il tipo di uscita necessario 0-10 V o 4...20 mA.			
<b>Variente di involucro "Q" :</b>	Collegamento cavo con connettore M12 (maschio, 5 poli, codifica A)			
<b>Sovrapprezzo:</b>	altri range di misura come opzione con protezione dall'irraggiamento SS02			27,21 € su richiesta 10,43 €

ACCESSORI			
<b>WS-01</b>	Protezione dagli urti e irraggiamento solare, 184 x 180 x 80 mm, in acciaio inox V2A (1.4301)	7100-0040-2000-000	34,03 €
<b>WS-04</b>	Protezione da intemperie e irraggiamento solare, 130 x 180 x 135 mm, in acciaio inox V2A (1.4301)	7100-0040-7000-000	40,15 €
Accessori speciali per involucri con connettore M12 vedere il capitolo Accessori!			