

Sonde di umidità e temperatura da parete ($\pm 2,0\%$), forma compatta per rapporto di miscelazione umidità relativa/assoluta, punto di rugiada, entalpia e temperatura, calibrabile con collegamento Modbus

AFTF-SD-Modbus
forma compatta

Sensore di umidità e / temperatura calibrabile per esterni **HYGRASGARD® AFTF-SD-Modbus** con collegamento Modbus, involucro in plastica antiurto con viti a chiusura rapida, a scelta con / senza display.

La sonda da parete universale serve per rilevare diverse grandezze caratteristiche nei sistemi di misura dell'umidità. Vengono misurate l'umidità relativa e la temperatura dell'aria circostante. A partire da queste grandezze di misura si calcolano internamente diverse grandezze caratteristiche. Tramite il Modbus è possibile richiamare le seguenti grandezze caratteristiche: umidità relativa [% u.r.], umidità assoluta [g / m³], rapporto di miscelazione [g / kg], temperatura punto di rugiada [°C] o entalpia [kJ / kg] (trascurando la pressione dell'aria atmosferica) e temperatura ambiente [°C].

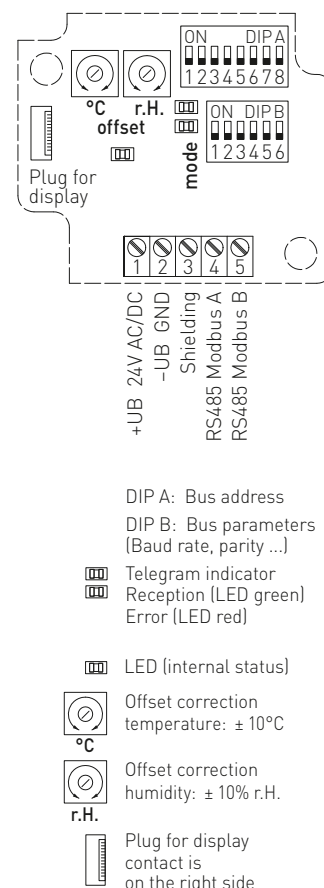
L'apparecchio viene utilizzato in ambienti non aggressivi e senza polvere, in impianti di refrigerazione, climatizzazione e camere bianche, in hotel, locali tecnici, sale per riunioni e conferenze. I trasmettitori di misura sono concepiti per il rilevamento preciso di temperatura e umidità. Come elemento di misura per il rilevamento di umidità e temperatura viene usato un sensore digitale e stabile a lungo termine. Una regolazione di precisione può essere eseguita dall'utilizzatore.



DATI TECNICI

Alimentazione di tensione:	24 V AC ($\pm 20\%$) e 15...36 V DC
Potenza assorbita:	< 1 VA / 24 V DC, < 2,2 VA / 24 V AC
Sensore:	Sensore di umidità digitale, con sensore di temperatura integrato, bassa isteresi, alta stabilità a lungo termine
Protezione sensore:	Filtro sinterizzato in plastica , \varnothing 16 mm, L = 35 mm, intercambiabile (come opzione filtro sinterizzato in metallo , \varnothing 16 mm, L = 32 mm)
Range di misura:	0...100% u. r. (umidità) -35...+80 °C (temperatura)
Scostamento umidità:	tipico $\pm 2,0\%$ (20...80% u. r.) a +25 °C, altrimenti $\pm 3,0\%$
Scostamento temperatura:	$\pm 0,2$ K a +25 °C
Offset punto zero:	$\pm 10\%$ u. r. (umidità) ± 10 °C (temperatura)
Temperatura ambiente:	-30...+70 °C
Fluido:	aria pulita e gas non aggressivi, non infiammabili
Protocollo bus:	Modbus (RTU-Mode) range indirizzi regolabile 0...247
Involucro:	plastica, stabilizzato contro raggi UV, materiale poliammidico, rinforzato al 30% con sfere di vetro, con viti a chiusura rapida (combinazione intaglio / impronta a croce), colore bianco traffico (simile a RAL 9016), il coperchio per il display è trasparente!
Dimensioni involucro:	72 x 64 x 37,8 mm (Tyr 1 senza display) 72 x 64 x 43,3 mm (Tyr 1 con display)
Avvitamento cavo:	2x M12x1,5 (adattatore Y); con scarico della trazione, intercambiabile, max. diametro interno 6 mm
Tubo di protezione:	acciaio inox, \varnothing 16 mm, LN = 55 mm
Collegamento di processo:	con viti
Stabilità a lungo termine:	$\pm 1\%$ / anno
Umidità dell'aria consentita:	< 95% u. r., aria senza condensa
Classe di protezione:	III (secondo EN 60730)
Grado di protezione:	IP 65 (secondo EN 60529)
Norme:	conformità CE secondo la direttiva CEM 2014 / 30 / EU, secondo EN 61326
Come opzione:	Display illuminato a due righe, programmabile, dimensioni ca. 36 x 15 mm (L x A), per l'indicazione dell'umidità effettiva e della temperatura effettiva o di una grandezza selezionabile o di un valore di visualizzazione programmabile in maniera personalizzata (tramite l'interfaccia Modbus è possibile rappresentare la visualizzazione del display sia nell'area a 7 segmenti sia nell'area a matrice di punti.)
ACCESSORI	vedi tabella
MODBUS-Y	Adattatore Y per avvitamento cavo M16x1,5 (su 2x M12x1,5), in plastica (compreso nella fornitura)

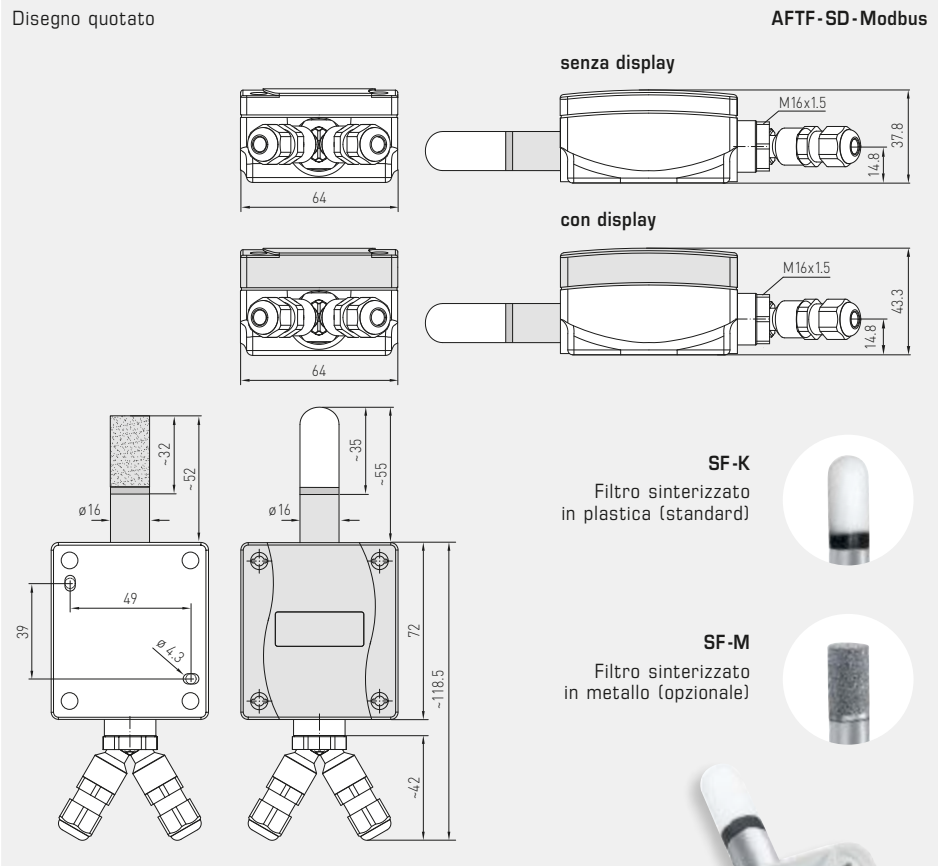
Schema di comando HYGRASGARD® MODBUS





S+S REGELTECHNIK

Sonde di umidità e temperatura da parete ($\pm 2,0\%$), forma compatta per rapporto di miscelazione umidità relativa/assoluta, punto di rugiada, entalpia e temperatura, calibrabile con collegamento Modbus



AFTF-SD-Modbus
forma compatta
con display



WS-04
Protezione da intemperie
e dall'irraggiamento solare
(come opzione)



HYGRASGARD® AFTF-SD-Modbus – Sonde di umidità e temperatura da parete ($\pm 2,0\%$), forma compatta

Tipo / WG01	Range di misura / visualizzazione Umidità (configurabile)	Temperatura	Uscita	Display	N. art.	Prezzo
AFTF-SD-Modbus						
AFTF-SD-MODBUS	0...100% u. r. (standard) 0...80 g/kg (RM) 0...80 g/m ³ (u.a.) 0...85 kJ/kg (ENT.) -20...+80 °C (TP)	-35...+80 °C	Modbus		1201-1226-1000-100	
AFTF-SD-MODBUS DISPLAY	(5 x come sopra)	(1 x come sopra)	Modbus	■	1201-1226-1200-100	
Accessori						
KA-2	Adattatore di comunicazione Modbus con interfaccia USB/RS485 per il collegamento al sistema e/o come resistenza terminale bus attiva				su richiesta	
SF-M	Filtro sinterizzato in metallo , Ø 16 mm, L = 32 mm, intercambiabile, in acciaio inox V4A (1.4404)				7000-0050-2200-100	
WS-01	Protezione dagli urti e irraggiamento solare , 184 x 180 x 80 mm, in acciaio inox				7100-0040-2000-000	
WS-04	Protezione da intemperie e irraggiamento solare , 130 x 180 x 135 mm, in acciaio inox				7100-0040-7000-000	
per ulteriori informazioni vedere il capitolo Accessori!						

