

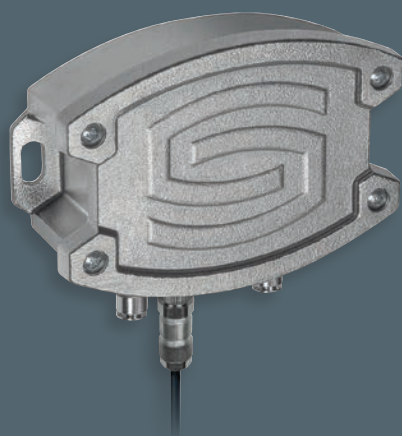


S+S REGELTECHNIK



PREMASREG® PREMASGARD®

ДАТЧИКИ ДАВЛЕНИЯ / РЕГУЛЯТОРЫ / РЕЛЕ ДАВЛЕНИЯ
ИЗМЕРИТЕЛЬНЫЙ ПРЕОБРАЗОВАТЕЛЬ ДЛЯ
РАЗНОСТИ ДАВЛЕНИЙ И ОБЪЕМНЫЙ РАСХОД



АССОРТИМЕНТ ПРОДУКЦИИ 2024



FÜHLBARE PRÄZISION

PREMASREG® для ОБЪЕМНОГО РАСХОДА



Вариант устройства с
разъемом M12
(опционально по запросу)



Объемный расход

$$V = k \cdot \sqrt{\Delta p}$$

V = объемный расход в м³/ч

k = коэффициент К 1...3000

Δp = разность давлений в Па



Разность давлений

$$\Delta p = p_+ - p_-$$

Δp = разность давлений в Па

p₊ = более высокое давление

p₋ = более низкое давление



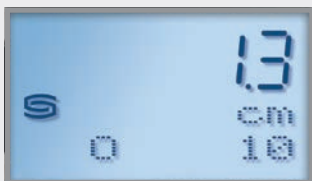
Загрязнение фильтра

$$S = 100\% \cdot \Delta p \div p_{\text{фильтр}}$$

S = степень загрязнения в %

Δp = разность давлений в Па

p_{фильтр} = разность давлений
Замена фильтра в Па



Индикация уровня наполнения

$$h = \Delta p \div (\rho \cdot g)$$

h = уровень наполнения в см

Δp = разность давлений в Па

ρ = плотность 700...1300 в кг/м³

g = 9,81 м/с²



PREMASREG® 716x
с дисплеем



Исполнения устройств в
корпусе из нержавеющей стали Туг2Е
см. интернет-магазин

Электронный датчик и реле давления **PREMASREG® 716x** предназначены для измерения объемного расхода, разности давлений и уровня жидкости, а также контроля работы фильтров на основании измерения давления в чистом воздухе. Данные приборы оснащены релейным выходом, аналоговым выходом и дисплеем с подсветкой для настройки порога переключения и индикации фактического давления.

Пьезорезистивный чувствительный элемент гарантирует высокую достоверность и точность. Регулятор давления применяется в оборудовании для особо чистых и стерильных помещений, в медицинской технике, в производстве фильтров, каналах систем вентиляции и кондиционирования воздуха, камерах для окраски распылением, кейтеринговых предприятиях, для контроля работы фильтров и измерения уровня наполнения или для управления частотными преобразователями. Измеряемыми средами являются воздух (без конденсата) или газообразные, негорючие среды.

Он оснащен кнопкой ручной коррекции нуля, а также потенциометром для коррекции верхнего предельного значения. Обслуживающий персонал может выполнить точную настройку в любое время. Ввод параметров осуществляется с помощью меню, трех клавиш и дисплея. Прибор поставляется с комплектом соединительных деталей **ASD-06**.

Приборы изготавливаются на нашем предприятии, калибруются на наших испытательных установках и в камерах высокого давления и проходят полную проверку.

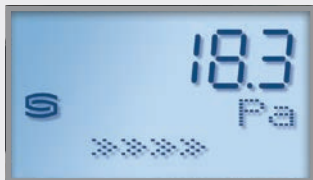
PREMASREG® 716x

Измерительный преобразователь / реле давления для измерения объемного расхода, разности давлений и уровня жидкости, а также контроля работы фильтров, *Deluxe*



Диапазон измерения Давление / объемный расход	Тип / WG02 Корпус Туг 2	IP / Дисплей	Арт. № Выход 0-10 В
0...1000 Па			
k=3000 94800 м³/ч	PREMASREG 7161-UW LCD	IP 65 ■	1302-7161-4161-200 1 переключающий
0...5000 Па			
k=3000 212100 м³/ч	PREMASREG 7165-UW LCD	IP 65 ■	1302-7161-4171-200 1 переключающий

Автоматическая калибровка нуля



Фактическое давление (в Па)
Интервал коррекции (стрелки)



оставшееся время калибровки
(в секундах)



Время цикла (от 15 мин до 24 ч)
настраивается с
помощью потенциометра

PREMASGARD® & PREMASREG® ДЛЯ ГАЗООБРАЗНЫХ СРЕД



PREMASGARD® 7111
без дисплея

PREMASREG® 7111 - U/W
с дисплеем и
переключающим контактом



PREMASREG® 7227
Двойной датчик давления
с дисплеем



PREMASGARD® 711x PREMASREG® 711x

Преобразователи давления и дифференциальный преобразователь давления ($\pm 1,5\%$), *Deluxe*

Преобразователи давления и дифференциальный преобразователь давления/-реле ($\pm 1,5\%$), *Deluxe*

Диапазон давления (настраиваемые диапазоны)	Тип / WG02 Корпус Tуг2	IP / Дисплей	Арт. № Выход 4...20 мА	Арт. № Выход 0-10 В
макс. - 1000...+ 1000 Па	(x = I / U)		Вариант I	Вариант U
0... 100 Па / - 100...+ 100 Па	PREMASGARD 7111-x	IP 65	1301-7112-0010-100	1301-7111-0010-200
0... 300 Па / - 300...+ 300 Па	PREMASGARD 7111-x LCD	IP 65 ■	1301-7112-4010-100	1301-7111-4010-200
0... 500 Па / - 500...+ 500 Па	PREMASREG 7111-UW LCD	IP 65 ■	-	1302-7111-4011-200 переключающий
0... 1000 Па / -1000...+1000 Па	PREMASGARD 7115-x	IP 65	1301-7112-0050-100	1301-7111-0050-200
0...2000 Па / -2000...+2000 Па	PREMASGARD 7115-x LCD	IP 65 ■	1301-7112-4050-100	1301-7111-4050-200
0...3000 Па / -3000...+3000 Па	PREMASREG 7115-UW LCD	IP 65 ■	-	1302-7111-4051-200 переключающий
0...5000 Па / -5000...+5000 Па				
макс. -100...+100 Па	(x = I / U)			
0... +50 Па / -50... +50 Па	PREMASGARD 7110-x	IP 65	1301-7112-0110-100	1301-7111-0110-200
0...+100 Па / -100...+100 Па	PREMASGARD 7110-x LCD	IP 65 ■	1301-7112-4110-100	1301-7111-4110-200
макс. -25...+25 Па	(x = I / U)			
0... +25 Па / -25... +25 Па	PREMASGARD 7112-x	IP 65	1301-7112-0370-200	1301-7111-0370-200
	PREMASGARD 7112-x LCD	IP 65 ■	1301-7112-4370-200	1301-7111-4370-200

в стандартном исполнении с автоматической калибровкой нуля (3-проводное подключение)

Дополнительная плата: другие специальные диапазоны измерения макс. 5000 Па
опционально с автоматической калибровкой нуля

PREMASGARD® 722x

Двойной датчик давления (2 измерительных канала), измерительный преобразователь давления и дифференциальный измерительный преобразователь давления, *Deluxe*



Диапазон давления (настраивается отдельно для каждого канала)	Тип / WG02 Корпус Tуг2	IP / Дисплей	Выход (автоматически)	Арт. №
(1) макс. - 7000...+ 7000 Па (2) макс. - 7000...+ 7000 Па	Двойной датчик давления		AOS	
0... 1000 Па / -1000... + 1000 Па	PREMASGARD 7227	IP 65	0-10 В / 4...20 мА	1301-712A-0950-200
0... 3000 Па / -3000... +3000 Па	PREMASGARD 7227 LCD	IP 65 ■	0-10 В / 4...20 мА	1301-712A-4950-200
0... 5000 Па / -5000... +5000 Па				
0... 7000 Па / -7000... +7000 Па				
(1) макс. - 500... + 500 Па (2) макс. - 500... + 500 Па	Двойной датчик давления		AOS	
0... 100 Па / - 100... + 100 Па	PREMASGARD 7225	IP 65	0-10 В / 4...20 мА	1301-712A-0910-200
0... 200 Па / - 200... + 200 Па	PREMASGARD 7225 LCD	IP 65 ■	0-10 В / 4...20 мА	1301-712A-4910-200
0... 300 Па / - 300... + 300 Па				
0... 500 Па / - 500... + 500 Па				
(1) макс. - 500... + 500 Па (2) макс. - 7000...+ 7000 Па	Двойной датчик давления		AOS	
см. выше	PREMASGARD 7229	IP 65	0-10 В / 4...20 мА	1301-712A-0930-200
	PREMASGARD 7229 LCD	IP 65 ■	0-10 В / 4...20 мА	1301-712A-4930-200



PREMASGARD® 2121-SD
с защелкивающейся крышкой



PREMASGARD® 2111
без дисплея



PREMASGARD® 2121-SD
с дисплеем



PREMASGARD® 232x-Modbus-T3
без дисплея

PREMASGARD® 232x-Modbus-T3
с дисплеем

PREMASGARD® 212x-SD Преобразователи давления, дифференциала и объемного расхода, *Standard*
PREMASGARD® 211x / 212x Преобразователи давления, дифференциала и объемного расхода, *Premium*

Диапазон давления (настраиваемый)	Тип / WG01 Корпус Тур 1 с быстрозаворачиваемыми винтами Тип SD = Тур 01 с защелкивающейся крышкой	IP / Дисплей	Арт. № Выход (настраиваемый) 4...20мА / 0-10 В
--------------------------------------	---	--------------	--

макс. - 1000...+ 1000 Па

0... 100 Па / - 100...+ 100 Па	PREMASGARD 2111	IP67	1301-1197-0010-000 156,67 €
0... 300 Па / - 300...+ 300 Па	PREMASGARD 2111 LCD	IP67 ■	1301-1197-2010-000 208,82 €
0... 500 Па / - 500...+ 500 Па	PREMASGARD 2121	IP67	1301-11A7-0010-000 156,67 €
0... 1000 Па / - 1000...+ 1000 Па	PREMASGARD 2121 LCD	IP67 ■	1301-11A7-2010-000 208,82 €
	PREMASGARD 2121-SD	IP54	1301-11B7-0010-000 140,58 €
	PREMASGARD 2121-SD LCD	IP54 ■	1301-11B7-2010-000 190,62 €

макс. - 5000...+ 5000 Па

0...1000 Па / - 1000...+ 1000 Па	PREMASGARD 2115	IP67	1301-1197-0050-000 156,67 €
0...2000 Па / - 2000...+ 2000 Па	PREMASGARD 2115 LCD	IP67 ■	1301-1197-2050-000 208,82 €
0...3000 Па / - 3000...+ 3000 Па	PREMASGARD 2125	IP67	1301-11A7-0050-000 156,67 €
0...5000 Па / - 5000...+ 5000 Па	PREMASGARD 2125 LCD	IP67 ■	1301-11A7-2050-000 208,82 €
	PREMASGARD 2125-SD	IP54	1301-11B7-0050-000 140,58 €
	PREMASGARD 2125-SD LCD	IP54 ■	1301-11B7-2050-000 190,62 €

макс. - 100...+ 100 Па

0... 50 Па / - 50...+ 50 Па	PREMASGARD 2110	IP67	1301-1197-0110-000 156,67 €
0...100 Па / - 100...+ 100 Па	PREMASGARD 2110 LCD	IP67 ■	1301-1197-2110-000 208,82 €
	PREMASGARD 2120	IP67	1301-11A7-0110-000 156,67 €
	PREMASGARD 2120 LCD	IP67 ■	1301-11A7-2110-000 208,82 €
	PREMASGARD 2120-SD	IP54	1301-11B7-0110-000 140,58 €
	PREMASGARD 2120-SD LCD	IP54 ■	1301-11B7-2110-000 190,62 €

макс. - 10000...+ 10000 Па

0... 4000 Па / - 4000...+ 4000 Па	PREMASGARD 2116	IP67	1301-1197-0060-000 177,88 €
0... 6000 Па / - 6000...+ 6000 Па	PREMASGARD 2116 LCD	IP67 ■	1301-1197-2060-000 230,03 €
0... 8000 Па / - 8000...+ 8000 Па	PREMASGARD 2126	IP67	1301-11A7-0060-000 177,88 €
0...10000 Па / - 10000...+ 10000 Па	PREMASGARD 2126 LCD	IP67 ■	1301-11A7-2060-000 230,03 €
	PREMASGARD 2126-SD	IP54	1301-11B7-0060-000 161,79 €
	PREMASGARD 2126-SD LCD	IP54 ■	1301-11B7-2060-000 211,83 €

PREMASGARD® 232x-Modbus-T3 Преобразователь давления измерительный и преобразователь давления измерительный дифференциальный

Диапазон давления	Тип / WG01 Корпус Тур 3	IP / Дисплей	Арт. № Выход RS485
-------------------	----------------------------	--------------	-----------------------

- 500...+ 500 Па

-500...+ 500 Па	PREMASGARD 2328-Modbus-T3	IP65	1301-12C4-0910-200 208,96 €
	PREMASGARD 2328-Modbus-T3 LCD	IP65 ■	1301-12C4-4910-200 262,89 €

- 7000...+ 7000 Па

-7000...+ 7000 Па	PREMASGARD 2327-Modbus-T3	IP65	1301-12C4-0950-200 208,96 €
	PREMASGARD 2327-Modbus-T3 LCD	IP65 ■	1301-12C4-4950-200 262,89 €



**PREMASGARD®
714x-Modbus**

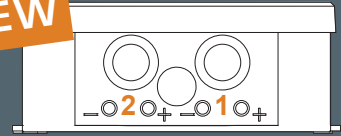
Датчик для открытой установки для измерения разности давлений и объемного расхода, без дисплея



**PREMASGARD®
814x-Modbus**

Канальный датчик влажности, температуры, разности давлений и объемного расхода, с дисплеем

NEW



**PREMASGARD®
724xT-Modbus**

Двойной датчик давления с возможностью подсоединения внешнего датчика Pt1000, с дисплеем

**PREMASGARD®
724x-Modbus**

Двойной датчик давления, без дисплея



PREMASGARD® 714x-Modbus		Датчик для открытой установки для измерения разности давлений и объемного расхода, <i>Deluxe</i>			
PREMASGARD® 814x-Modbus		Канальный датчик влажности, температуры, разности давлений и объемного расхода, <i>Deluxe</i>			
Диапазон измерения Давление	Влажность Температура	Тип / WG02 Корпус Тур 2	IP / Дисплей	Арт. №	Выход RS485
- 500...+500 Па с автоматической калибровкой нуля					
-500...+500 Па	-	PREMASGARD 7148-Modbus	IP 65	1301-7164-0910-20V	
		PREMASGARD 7148-Modbus LCD	IP 65 ■	1301-7164-4910-20V	
-500...+500 Па 0...100% отн. вл. -35...+80°C					
		PREMASGARD 8148-Modbus	IP 65	1301-8144-0910-20V	
		PREMASGARD 8148-Modbus LCD	IP 65 ■	1301-8144-4910-20V	
- 7000...+7000 Па без автоматической калибровки нуля					
- 7000...+7000 Па -					
		PREMASGARD 7147-Modbus	IP 65	1301-7164-0950-200	
		PREMASGARD 7147-Modbus LCD	IP 65 ■	1301-7164-4950-200	
- 7000...+7000 Па 0...100% отн. вл. -35...+80°C					
		PREMASGARD 8147-Modbus	IP 65	1301-8144-0950-200	
		PREMASGARD 8147-Modbus LCD	IP 65 ■	1301-8144-4950-200	
Дополнительная плата:		опционально с автоматической калибровкой нуля			

PREMASGARD® 724x-Modbus		Двойной датчик давления (2 измерительных канала) для измерения разности давлений и объемного расхода, <i>Deluxe</i>			
Диапазон давления (настраивается отдельно для каждого канала)	Тип / WG02 Корпус Тур 2	IP / Дисплей	Арт. №	Выход RS485	
(1) макс. - 7000...+7000 Па (2) макс. - 7000...+7000 Па Двойной датчик давления					
0 ... 1000 Па / -1000 ... +1000 Па	PREMASGARD 7247-Modbus	IP 65	1301-7224-0950-200		
0 ... 3000 Па / -3000 ... +3000 Па	PREMASGARD 7247-Modbus LCD	IP 65 ■	1301-7224-4950-200		
0 ... 5000 Па / -5000 ... +5000 Па	PREMASGARD 7247T-Modbus	IP 65	1301-7224-0950-2W0		
0 ... 7000 Па / -7000 ... +7000 Па	PREMASGARD 7247T-Modbus LCD	IP 65 ■	1301-7224-4950-2W0		
(1) макс. - 500... +500 Па (2) макс. - 500... +500 Па Двойной датчик давления					
0 ... 100 Па / -100 ... +100 Па	PREMASGARD 7245-Modbus	IP 65	1301-7224-0910-200		
0 ... 200 Па / -200 ... +200 Па	PREMASGARD 7245-Modbus LCD	IP 65 ■	1301-7224-4910-200		
0 ... 300 Па / -300 ... +300 Па	PREMASGARD 7245T-Modbus	IP 65	1301-7224-0910-2W0		
0 ... 500 Па / -500 ... +500 Па	PREMASGARD 7245T-Modbus LCD	IP 65 ■	1301-7224-4910-2W0		
(1) макс. - 500... +500 Па (2) макс. - 7000...+7000 Па Двойной датчик давления					
см. выше	PREMASGARD 7249-Modbus	IP 65	1301-7224-0930-200		
	PREMASGARD 7249-Modbus LCD	IP 65 ■	1301-7224-4930-200		
	PREMASGARD 7249T-Modbus	IP 65	1301-7224-0930-2W0		
	PREMASGARD 7249T-Modbus LCD	IP 65 ■	1301-7224-4930-2W0		
Исполнение корпуса «Т»:		возможность подсоединения внешнего датчика Pt1000 (чувствительный элемент не входит в комплект поставки)			

PREMASGARD® & PREMASREG®

ДЛЯ АТМОСФЕРНОГО ДАВЛЕНИЯ /
ДЛЯ РАЗНОСТИ ДАВЛЕНИЙ (МЕХАНИЧЕСКИЙ)



ALD
для атмосферного
давления



ALD с дисплеем
для атмосферного давления



DS 1 с монтажным уголком,
механическое



DS 2 с монтажным кольцом,
механическое

Измерительный преобразователь **PREMASGARD® ALD** позволяет измерять атмосферное давление в диапазоне макс. от 600 до 1100 гПа. Датчик используется в системах вентиляции и кондиционирования воздуха, в системах управления, зависящих от давления воздуха, на метеорологических станциях и в системах контроля климата. Он отличается высокой точностью, надежностью и долговременной стабильностью.

Механические дифференциальные реле давления **PREMASREG® DS 1** с металлическим уголком и **PREMASREG® DS 2** с пластиковым основанием с четырьмя отверстиями, предназначено для контроля избыточного давления, разности давлений и разрежения в чистом воздухе, газообразных, неагрессивных средах в воздушных каналах, устройствах подвода и отвода воздуха. Может применяться в качестве реле контроля потока, дифференциального реле давления, реле контроля давления для контроля потока в электрических отопительных батареях, для контроля состояния клиновых ремней и фильтров, в качестве предохранителя недостаточного давления воздуха, для контроля вентиляторов, вентиляционных заслонок или в качестве предельного регулятора. Настройка порога переключения производится по расположенной внутри прецизионной шкале. Приборы калибруются на заводе.

PREMASGARD® ALD Измерительный преобразователь атмосферного давления

Диапазон давления (настраиваемый)	Тип / WG01 Корпус Тур 1	IP / Дисплей	Арт. № Выход (настраиваемый) 4...20 мА / 0-10 В
макс. 600...1100 гПа	ALD		
600 / 700 / 800 / 900...1100 гПа	ALD	IP67	1301-1157-0130-200
	ALD LCD	IP67 ■	1301-1157-2130-200

PREMASREG® DS 1 Механическое дифференциальное реле давления с монтажным уголком, Premium

PREMASREG® DS 2 Механическое дифференциальное реле давления с монтажным кольцом, Standard

Тип	Диапазон давления (настраиваемый)	Разность между температурами включения и выключения, прибл.	Макс. давление	Арт. №
DS 1 / WG02	<i>Premium</i>			с монтажным уголком DS-MW-Z
DS-106	20... 300 Па (0,2...3,0 мбар)	0,1 мбар ± 15 %	5000 Па (50 мбар)	1302-4011-0000-000
DS-106 A	50... 500 Па (0,5...5,0 мбар)	0,2 мбар ± 15 %	5000 Па (50 мбар)	1302-4012-0000-000
DS-106 B	100...1000 Па (1,0...10,0 мбар)	0,4 мбар ± 15 %	5000 Па (50 мбар)	1302-4013-0000-000
DS-106 C	500...2000 Па (5,0...20,0 мбар)	1,0 мбар ± 15 %	5000 Па (50 мбар)	1302-4014-0000-000
DS-106 D	1000...5000 Па (10,0...50,0 мбар)	2,5 мбар ± 15 %	7500 Па (75 мбар)	1302-4015-0000-000
DS 2 / WG03B	<i>Standard</i>			с монтажным кольцом
DS-205 F	20... 300 Па (0,2...3,0 мбар)	0,1 мбар ± 15 %	5000 Па (50 мбар)	1302-4026-0000-000
DS-205 B	50... 500 Па (0,5...5,0 мбар)	0,2 мбар ± 15 %	5000 Па (50 мбар)	1302-4022-0000-000
DS-205 D	100...1000 Па (1,0...10,0 мбар)	0,4 мбар ± 15 %	5000 Па (50 мбар)	1302-4027-0000-000
DS-205 E	500...2000 Па (5,0...20,0 мбар)	1,0 мбар ± 15 %	5000 Па (50 мбар)	1302-4028-0000-000
ПРИНАДЛЕЖНОСТИ				
DS-MW-Z	Монтажный уголок из листовой стали, Z-образной формы (DS 1: содержится в комплекте поставки)			7100-0063-0000-000
DS-MW-L	Монтажный уголок из листовой стали, L-образной формы			7100-0063-1000-000
DS-MW-U	Монтажный уголок из листовой стали, U-образной формы			7100-0060-9000-000

PREMASGARD® ДЛЯ ЖИДКИХ СРЕД



SHD-SD
вкл. штекер DIN



SHD
вкл. штекер DIN



SHD-SD LCD
вкл. штекер DIN



SHD 692
вкл. DIN-разъем и монтажный уголок,



SHD 692 LCD
с дисплейным модулем, по запросу

PREMASGARD® SHD-SD Измерительный преобразователь давления, *Standard* – Не пригоден для аммиака и фреонов!
PREMASGARD® SHD Измерительный преобразователь давления, *Premium* – Пригоден для аммиака и фреонов!

Диапазон измерения	Тип / WGO1	Дисплей	Арт. № Выход 0–10 В	Арт. № Выход 4...20 мА
	SHD-SD-x = U / I		Вариант U	Вариант I
0... 6 бар	SHD-SD-x 6		1301-2121-0550-120	1301-2122-0550-000
	SHD-SD-x 6 LCD	■	1301-2121-1550-120	1301-2122-1550-000
0... 10 бар	SHD-SD-x 10		1301-2121-0560-120	1301-2122-0560-000
	SHD-SD-x 10 LCD	■	1301-2121-1560-120	1301-2122-1560-000
0... 16 бар	SHD-SD-x 16		1301-2121-0570-120	1301-2122-0570-000
	SHD-SD-x 16 LCD	■	1301-2121-1570-120	1301-2122-1570-000
	SHD-x = U / I		Вариант U	Вариант I
0... 1 бар	SHD-x 1		1301-2111-0520-220	1301-2112-0520-120
	SHD-x 1 LCD	■	1301-2111-1520-220	1301-2112-1520-120
0... 2,5 бар	SHD-x 2,5		1301-2111-0530-220	1301-2112-0530-120
	SHD-x 2,5 LCD	■	1301-2111-1530-220	1301-2112-1530-120
0... 6 бар	SHD-x 6		1301-2111-0550-220	1301-2112-0550-120
	SHD-x 6 LCD	■	1301-2111-1550-220	1301-2112-1550-120
0... 10 бар	SHD-x 10		1301-2111-0560-220	1301-2112-0560-120
	SHD-x 10 LCD	■	1301-2111-1560-220	1301-2112-1560-120
0... 16 бар	SHD-x 16		1301-2111-0570-220	1301-2112-0570-120
	SHD-x 16 LCD	■	1301-2111-1570-220	1301-2112-1570-120
0... 25 бар	SHD-x 25		1301-2111-0580-220	1301-2112-0580-120
	SHD-x 25 LCD	■	1301-2111-1580-220	1301-2112-1580-120
0... 40 бар	SHD-x 40		1301-2111-0590-220	1301-2112-0590-120
	SHD-x 40 LCD	■	1301-2111-1590-220	1301-2112-1590-120

PREMASGARD® SHD 692 Дифференциальный измерительный преобразователь давления, *Deluxe* – Не пригоден для аммиака и фреонов!

Диапазон измерения (Макс. одностороннее давление)	Тип / WGO2	Дисплей	Арт. № Выход 0–10 В	Арт. № Выход 4...20 мА
	SHD 692-x = U / I		Вариант U	Вариант I
0... 0,1 бар (0,6 бар)	SHD 692-x-900		1301-4121-0500-000	1301-4122-0500-000
	SHD 692-x-900-LCD	■	1301-4121-1500-000	1301-4122-1500-000
0... 0,5 бар (3 бар)	SHD 692-x-907		1301-4121-0510-000	1301-4122-0510-000
	SHD 692-x-907-LCD	■	1301-4121-1510-000	1301-4122-1510-000
0... 1 бар (5 бар)	SHD 692-x-912		1301-4121-0520-000	1301-4122-0520-000
	SHD 692-x-912-LCD	■	1301-4121-1520-000	1301-4122-1520-000
0... 2,5 бар (12 бар)	SHD 692-x-916		1301-4121-0530-000	1301-4122-0530-000
	SHD 692-x-916-LCD	■	1301-4121-1530-000	1301-4122-1530-000
0... 4 бар (12 бар)	SHD 692-x-918		1301-4121-0540-000	1301-4122-0540-000
	SHD 692-x-918-LCD	■	1301-4121-1540-000	1301-4122-1540-000
0... 6 бар (12 бар)	SHD 692-x-919		1301-4121-0550-000	1301-4122-0550-000
	SHD 692-x-919-LCD	■	1301-4121-1550-000	1301-4122-1550-000
0... 10 бар (20 бар)	SHD 692-x-930		1301-4121-0560-000	1301-4122-0560-000
	SHD 692-x-930-LCD	■	1301-4121-1560-000	1301-4122-1560-000



S+S REGELTECHNIK



Новый центральный офис компании S+S общей площадью более 14 000 м² в индустриальном парке Nordostpark на севере Нюрнберга предлагает целостную среду для производства и разработки и имеет очень хорошее сообщение с аэропортом и автомагистралями.

Компания S+S практикует закрытую цепочку создания ценностей. Мы проектируем, разрабатываем, программируем и производим все датчики на нашем заводе.

Отделы разработок, производства и сбыта получили сертификат TÜV Thüringen согласно DIN EN ISO 9001:2015 (менеджмент качества) и DIN EN ISO 14001:2015 (экологический менеджмент).

Все приборы проверяются и калибруются на нашем заводе перед отправкой. Они отвечают строгим требованиям стандартов безопасности, качества и охраны окружающей среды.



S+S REGELTECHNIK GMBH
THURN-UND-TAXIS-STR. 22
90411 NÜRNBERG / ГЕРМАНИЯ

ТЕЛ. +49 (0) 911 / 5 19 47-0

mail@SplusS.de

www.SplusS.de

Мы не гарантируем точность предоставленной информации и оставляем за собой право на технические изменения и изменение цен. Перепечатка, в т. ч. частичная, только после получения согласия компании S+S Regelttechnik GmbH.

Технические характеристики и более подробную информацию можно найти в нашем интернет-магазине или каталоге.



Удобный заказ в интернет-магазине www.SplusS.de